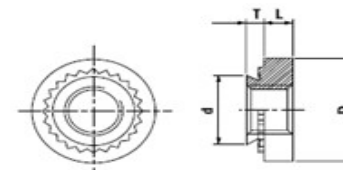


P_S Acél besajtolható anya
P_H Acél besajtolható anya
P_CLS Rozsdamentes besajtolható anya



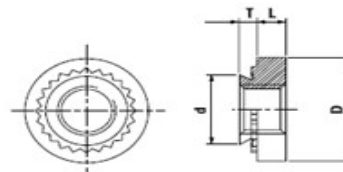
Menet	Menet mérete	NYAKRÉSZTÍPUS (maxT)				Hosszúság L \pm 0,08								Lemezfuratok ajánlott mérete +0,08/-0mm	Átmérő d max	Átmérő D \pm 0,25
		0	1	2	3											
M2	M2 X 0,4	0,76	0,97	1,37	—	1,5	—	—	—	—	—	—	—	4,25	4,22	6,3
M2,5	M2,5 X 0,45	0,76	0,97	1,37	—	1,5	—	—	—	—	—	—	—	4,25	4,22	6,3
M3	M3 X 0,5	0,76	0,97	1,37	—	1,5	—	—	—	—	—	—	—	4,25	4,22	6,3
M3,5	M3,5 X 0,6	0,76	0,97	1,37	—	1,5	—	—	—	—	—	—	—	4,76	4,73	7,1
M4	M4 X 0,7	0,76	0,97	1,37	—	—	—	2	—	—	—	—	—	5,40	5,38	7,9
M5	M5 X 0,8	0,76	0,97	1,37	—	—	—	2	—	—	—	—	—	6,40	6,38	8,7
M6	M6 X 1,0	1,15	1,37	2,21	—	—	—	—	—	4,08	—	—	—	8,75	8,72	11,05
M8	M8 X 1,25	—	1,37	2,21	—	—	—	—	—	—	—	5,47	—	10,50	10,47	12,65
M10	M10 X 1,5	—	2,21	3,05	—	—	—	—	—	—	—	—	7,48	14,00	13,97	17,35
HM10	M10x1,5	—	1,5	—	—	—	—	—	—	—	—	—	7,9	12,70	12,67	16,50
M12	M12x1,75	—	3,2	6,3	—	—	—	—	—	—	—	—	8,5	16,97	16,95	20,55
														+0,003/-0 coll		
256	#2-56	0,76	0,97	1,37	—	—	1,78	—	—	—	—	—	—	0,1660	4,19	6,35
440	#4-40	0,76	0,97	1,37	2,21	—	1,78	—	—	—	—	—	—	0,1660	4,19	6,35
632	#6-32	0,76	0,97	1,37	2,21	—	1,78	—	—	—	—	—	—	0,1875	4,75	7,11
832	#8-32	0,76	0,97	1,37	2,21	—	—	—	2,29	—	—	—	—	0,2130	5,38	7,87
1024	#10-24	0,76	0,97	1,37	2,21	—	—	—	2,29	—	—	—	—	0,2500	6,32	8,64
1032	#10-32	0,76	0,97	1,37	2,21	—	—	—	2,29	—	—	—	—	0,2500	6,32	8,64
0420	1/4-20	1,14	1,37	2,21	3,05	—	—	—	—	—	—	4,32	—	0,3440	8,71	11,18

Megjegyzések:

- A feltüntetett méretek milliméterben értendők illetve coll-ban, ahol fel van tüntetve
- P_S és P_H anyaga 10-es osztályú horganyzott acél
- A P_CLS anyaga AISI 300-as rozsdamentes acél
- A P_S, P_H besajtolható anyaga HRB 80-as lemezig alkalmazható
- A P_CLS besajtolható anyaga HRB 70-es lemezig alkalmazható

P_SP

Rozsdamentes besajtolható anya rozsdamentes lemezbe

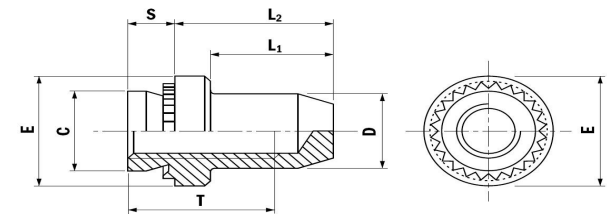


Menet	Menet mérete	NYAKRÉSZTÍPUS (maxT)			Hosszúság L±0.08						Lemezfuratok ajánlott mérete +0.08/-0 mm	Átmérő d max	Átmérő D ±0.25
		0	1	2									
M3	M3 X 0.5	0.76	0.97	1.37	1.5	—	—	—	—	—	4.25	4.22	6.3
M4	M4 X 0.7	0.76	0.97	1.37	—	—	2	—	—	—	5.40	5.38	7.9
M5	M5 X 0.8	0.76	0.97	1.37	—	—	2	—	—	—	6.40	6.38	8.7
M6	M6 X 1	—	1.37	—	—	—	—	—	4.1	—	8.75	8.72	11.1
440	#4-40	0.76	0.97	1.37	—	1.78	—	—	—	—	4.22	4.19	6.35
632	#6-32	0.76	0.97	1.37	—	1.78	—	—	—	—	4.78	4.75	7.11
832	#8-32	0.76	0.97	1.37	—	—	—	2.29	—	—	5.41	5.38	7.87
1032	#10-32	0.76	0.97	1.37	—	—	—	2.29	—	—	6.35	6.32	8.64
0420	1/4-20	—	1.37	—	—	—	—	—	—	4.32	8.74	8.71	11.18

Megjegyzések:

- A feltüntetett méretek milliméterben értendők
- A termék AISI 416-os rozsdamentes acél
- A HRB 90-es rozsdamentes lemezbe sajtolható anya
- Nem passzíválható!

P_B Zárt acél besajtolható anya
P_BS Zárt rozsdamentes besajtolható anya



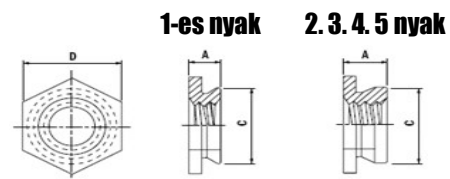
Menet	Menet mérete	Lemezfuratok ajánlott mérete +0,08/-0mm	Min. Acéllemez vastagság	S max	C max	D max	E ± 0,25	L1 max	L2 ± 0,25	T min
M3	M3 X 0,5	4,25	1	0,97	4,22	3,84	6,35	8,5	9,6	5,2
			1,4	1,37						
M4	M4 X 0,7	5,4	1	0,97	5,38	5,2	7,95	9,8	11,2	7
			1,4	1,37						
M5	M5 X 0,8	6,4	1	0,97	6,38	6,1	8,75	9,8	11,2	7
			1,4	1,37						
M6	M6 X 1,0	8,75	1,4	1,37	8,72	7,8	11,1	12,7	14,3	7,7
			2,3	2,21						

Megjegyzések:

- A feltüntetett méretek milliméterben értendők illetve coll-ban, ahol fel van tüntetve
- P_B anyaga 8-as osztályú horganyzott acél
- A P_BS anya AISI300-as rozsdamentes acél
- Az P_B zárt besajtolható anya HRB 80-as lemezig alkalmazható
- A P_BS zárt besajtolható anya HRB 70-as lemezig alkalmazható

P_F

Rozsdamentes lapos hatszög anyák

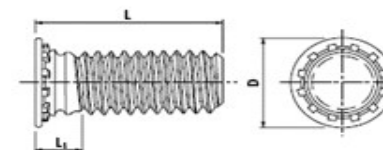


Menet	Menet mérete	Lemezfuratok ajánlott mérete +0,08/-0mm	Nyakrész típus (max A)					Méret D NOM	Átmérő C max
			1	2	3	4	5		
M2	M2 X 0.4	4,37	1.5	2.3	—	—	—	4.34	4.8
M2.5	M2.5 X 0.45	4,37	1.5	2.3	—	—	—	4.34	4.8
M3	M3 X 0.5	4,37	1.5	2.3	—	—	—	4.34	4.8
M4	M4 X 0.7	7,37	1.5	2.3	—	—	—	7.34	7.9
M5	M5 X 0.8	7,92	1.5	2.3	—	—	—	7.87	8.7
M6	M6 X 1.0	8,74	—	—	3.1	3.9	4.7	8.71	9.5
256	#2-56		1.52	2.3	—	—	—	4.34	4.78
440	#4-40		1.52	2.3	—	—	—	4.34	4.78
632	#6-32		1.52	2.3	—	—	—	5.38	6.35
832	#8-32		1.52	2.3	—	—	—	7.34	7.92
1032	#10-32		1.52	2.3	—	—	—	7.9	8.71
0420	1/4-20		—	—	3.05	3.84	4.62	8.71	9.53

Megjegyzések:

- A feltüntetett méretek milliméterben értendők
- A termék AISI 300-as rozsdamentes acél

P_FH Acél besajtolható menetes csap
P_FHS Rozsdamentes besajtolható menetes csap
P_FH4 Rozsdamentes besajtolható menetes csap HRB90 lemezig
P_FHA Alumínium besajtolható menetes csap



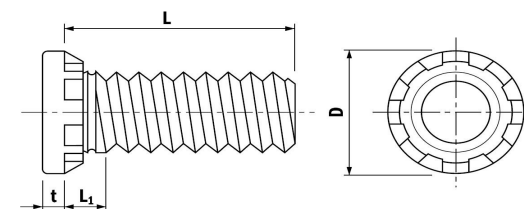
Menet	Menet mérete	Lemezfuratok ajánlott mérete +0,08/-0mm	Hosszúság L +/-0,4																		Minimális lemezvastagság	Átmérő D +/-0,4	L1 max	
			6	—	—	8	10	12	—	15	—	18	—	20	—	25	—	—	—	—				—
M3	M3 X 0.5	3.00	6	—	—	8	10	12	—	15	—	18	—	20	—	25	—	—	—	—	1.0	4.6	2.1	
M4	M4 X 0.7	4.00	6	—	—	8	10	12	—	15	—	18	—	20	—	25	—	30	—	35	—	1.0	5.9	2.4
M5	M5 X 0.8	5.00	—	—	—	8	10	12	—	15	—	18	—	20	—	25	—	30	—	35	—	1.0	6.5	2.7
M6	M6 X 1	6.00	—	—	—	—	10	—	12	15	—	18	—	20	—	25	—	30	—	35	—	1.6	8.2	3
M8	M8-1.25	8.00	—	—	—	—	—	12	—	15	—	18	—	20	—	25	—	30	—	35	—	2.5	9.6	3.7
256	#2-56	#2	—	6.35	7.92	—	9.52	—	12.7	—	15.87	—	19.05	—	22.22	—	25.4	—	31.75	—	38.1	1.0	3.65	1.9
440	#4-40	#4	—	6.35	7.92	—	9.52	—	12.7	—	15.87	—	19.05	—	22.22	—	25.4	—	31.75	—	38.1	1.0	4.47	2.16
632	#6-32	#6	—	6.35	7.92	—	9.52	—	12.7	—	15.87	—	19.05	—	22.22	—	25.4	—	31.75	—	38.1	1.0	5.23	2.28
832	#8-32	#8	—	6.35	7.92	—	9.52	—	12.7	—	15.87	—	19.05	—	22.22	—	25.4	—	31.75	—	38.1	1.0	6	2.28
1024	#10-24	#10	—	6.35	7.92	—	9.52	—	12.7	—	15.87	—	19.05	—	22.22	—	25.4	—	31.75	—	38.1	1.0	6.5	2.54
1032	#10-32	#10	—	6.35	7.92	—	9.52	—	12.7	—	15.87	—	19.05	—	22.22	—	25.4	—	31.75	—	38.1	1.0	6.5	2.54

Megjegyzések:

- A feltüntetett méretek milliméterben értendők
- P_FH besajtolható csavar 8.8-as osztályú horganyzott acél
- Az P_FHS termék AISI 300-as rozsdamentes acél, max HRB70 lemezig
- Az P_FH4 rozsdamentes lemezbe sajtolható csavar AISI 416-os anyagú, HRB 90-ig
- Nem passzíválható!
- Az P_FHL jelölésű termék kis fejű besajtolható csavar
- Az alumínium HRB 50-es lemezbe sajtolható

P_HFH
P_HFHS

Acél nagy szilárdságú besajtolható menetes csap
Rozsdamentes nagy szilárdságú besajtolható menetes csap



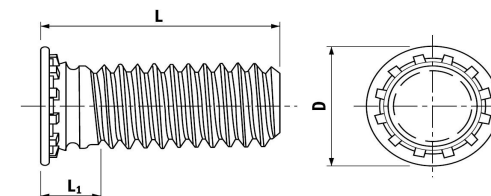
Menet	Menet mérete	Lemezfuratok ajánlott mérete +0,12/-0mm	Hosszúság L +/-0,4							Átmérő D +/-0,4	L1 max	t max
			15	20	25	30	35	40	50			
M5	M5 X 0.8	5.0	15	20	25	30	35	40	50	7,8	2,7	1,15
M6	M6 X 1.0	6.0	15	20	25	30	35	40	50	9,4	2,8	1,28
M8	M8 X 1.25	8.0	15	20	25	30	35	40	50	12,5	3,5	1,8
M10	M10 X 1.75	10.0	15	20	25	30	35	40	50	15,7	4,1	2,3

Megjegyzések:

- A feltüntetett méretek milliméterben értendők
- P_HFH besajtolható menetes csap 9.8-as osztályú horganyzott acél
- A P_HFHS termék AISI 300-as rozsdamentes acél
- A P_HFH besajtolható csavar HRB 85-ös lemezig alkalmazható
- A P_HFHS besajtolható csavar HRB 70-es lemezig alkalmazható

P_FHL
P_FHLS

Kis fejű acél besajtolható menetes csap
Kis fejű rozsdamentes besajtolható menetes csap

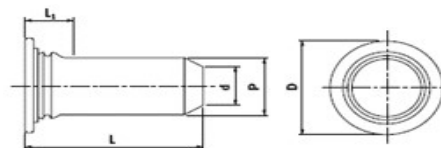


Menet	Menet mérete	Lemezfuratok ajánlott mérete +0,08/-0mm	Hosszúság L +/-0.4																			Minimális lemezvastagság	Átmérő D +/- 0.4	L1 max	
			6	—	—	8	—	10	12	—	15	—	18	—	20	—	25	—	—	—	—				—
M3	M3 X 0.5	3,00	6	—	—	8	—	10	12	—	15	—	18	—	20	—	25	—	—	—	—	—	1	3,65	2,1
M4	M4 X 0.7	4,00	6	—	—	8	—	10	12	—	15	—	18	—	20	—	25	—	30	—	35	—	1	4,65	2,4
M5	M5 X 0.8	5,00	—	—	—	8	—	10	12	—	15	—	18	—	20	—	25	—	30	—	35	—	1	5,9	2,7
256	#2-56	#2	—	6,35	7,92	—	9,52	—	—	12,7	—	15,87	—	19,05	—	22,22	—	25,4	—	31,75	—	38,1	1	2,84	2,03
440	#4-40	#4	—	6,35	7,92	—	9,52	—	—	12,7	—	15,87	—	19,05	—	—	—	—	—	—	—	—	1	3,5	2,16
632	#6-32	#6	—	6,35	7,92	—	9,52	—	—	12,7	—	15,87	—	19,05	—	22,22	—	25,4	—	—	—	—	1	4,16	2,28
832	#8-32	#8	—	6,35	7,92	—	9,52	—	—	12,7	—	15,87	—	19,05	—	22,22	—	25,4	—	31,75	—	38,1	1	4,82	2,28
1032	#10-32	#10	—	6,35	7,92	—	9,52	—	—	12,7	—	15,87	—	19,05	—	22,22	—	25,4	—	31,75	—	38,1	1	5,71	2,54

Megjegyzések:

- A feltüntetett méretek milliméterben értendők
- P_FHL besajtolható csavar 8.8-as osztályú horganyzott acél
- A P_FHLS termék AISI 300-as rozsdamentes acél
- A P_FHL besajtolható csavar HRB 80-as lemezig alkalmazható
- A P_FHLS besajtolható csavar HRB 70-es lemezig alkalmazható

P_TPS Rozsdamentes besajtolható tájolócsap

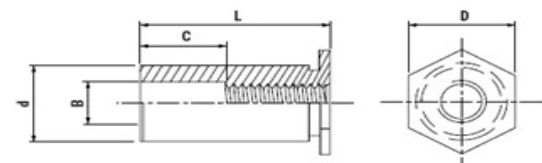


Menet	Átmérő P±0.05	Lemezfuratok ajánlott mérete +0.08/-0mm	Hosszúság L ±0.04										Átmérő d±0.15	Átmérő D ±0.4	Hosszúság L1 max
			8	—	10	12	—	—	16	—	—	—			
3MM	3	3,5	8	—	10	12	—	—	16	—	—	—	2.05	5.2	2.29
4MM	4	4,5	8	—	10	12	—	—	16	—	—	—	2.82	6.12	2.29
5MM	5	5,5	—	—	10	12	—	—	16	—	20	—	3.53	7.19	2.29
6MM	6	6,5	—	—	—	12	—	—	16	—	20	—	4.24	8.13	2.29
125	3.17		—	9.52	—	—	12.7	15.87	—	19.05	—	—	2.28	5.2	2.29
187	4.75		—	9.52	—	—	12.7	15.87	—	19.05	—	25.4	3.35	6.85	2.29
250	6.35		—	—	—	—	12.7	15.87	—	19.05	—	25.4	4.49	8.51	2.29

Megjegyzések:

- A feltüntetett méretek milliméterben értendők
- A P_TPS termék AISI 300-as rozsdamentes acél
- A tájolócsap HRB 70-as lemezig alkalmazható

- P_SO Horganyzott acél besajtolható távtartó átmenő furattal
P_SOS Rozsdamentes besajtolható távtartó átmenő furattal
P_SO4 Rozsdamentes besajtolható távtartó átmenő furattal HRB90 lemezig



Menet	Menet mérete	Hosszúság L+0.05/ -0.13																								Furat B ± 0.13	Átmérő d-0.13	Átmérő D	
		3	—	4	—	6	—	—	8	—	10	—	12	—	14	—	—	16	—	18	—	—	—	—	—				—
M3	M3 X 0.5	3	—	4	—	6	—	—	8	—	10	—	12	—	14	—	—	16	—	18	—	—	—	—	—	—	3.2	4.19	4.8
3.5-M3	M3 X 0.5	3	—	4	—	6	—	—	8	—	10	—	12	—	14	—	—	16	—	18	—	—	—	—	—	—	3.2	5.38	6.4
M3.5	M3.5 X 0.6	3	—	4	—	6	—	—	8	—	10	—	12	—	14	—	—	16	—	18	—	20	22	25	—	3.9	5.38	6.4	
M4	M4 X 0.7	3	—	4	—	6	—	—	8	—	10	—	12	—	14	—	—	16	—	18	—	20	22	25	—	4.8	7.11	7.9	
M5	M5 X 0.8	3	—	4	—	6	—	—	8	—	10	—	12	—	14	—	—	16	—	18	—	20	22	25	—	5.35	7.11	7.9	
85.1	5.1mm	3	—	4	—	6	—	—	8	—	10	—	12	—	14	—	—	16	—	18	—	20	—	—	—	5.1	7.11	7.9	
440	#4-40	—	3.17	—	4.75	—	6.35	7.92	—	9.53	—	11.09	—	12.7	—	14.27	15.87	—	17.45	—	19.05	—	—	—	—	3.17	4.19	4.76	
6440	#4-40	—	3.17	—	4.75	—	6.35	7.92	—	9.53	—	11.09	—	12.7	—	14.27	15.87	—	17.45	—	19.05	—	—	—	—	3.17	5.38	6.35	
632	#6-32	—	3.17	—	4.75	—	6.35	7.92	—	9.53	—	11.09	—	12.7	—	14.27	15.87	—	17.45	—	19.05	20.62	22.23	23.8	25.4	3.96	5.38	6.35	
8632	#6-32	—	3.17	—	4.75	—	6.35	7.92	—	9.53	—	11.09	—	12.7	—	14.27	15.87	—	17.45	—	19.05	20.62	22.23	23.8	25.4	3.96	7.11	7.94	
832	#8-32	—	3.17	—	4.75	—	6.35	7.92	—	9.53	—	11.09	—	12.7	—	14.27	15.87	—	17.45	—	19.05	20.62	22.23	23.8	25.4	4.77	7.11	7.94	
1032	#10-32	—	3.17	—	4.75	—	6.35	7.92	—	9.53	—	11.09	—	12.7	—	14.27	15.87	—	17.45	—	19.05	20.62	22.23	23.8	25.4	5.15	7.11	7.94	
Furathossz C ± 0.25		TELJES MENET								4.75								7.92								11.09			

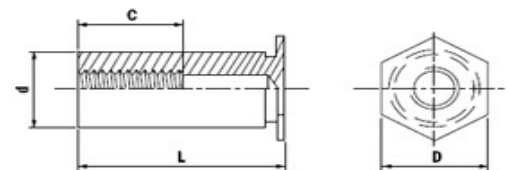
Megjegyzések:

- A feltüntetett méretek milliméterben értendők
- A P_SO távtartó anyaga horganyzott acél
- A P_SOS termék AISI 300-as rozsdamentes acél
- A P_SO4 termék AISI 416-os rozsdamentes acél (nem passzíválható)
- A P_SO távtartó HRB 80-as lemezig alkalmazható
- A P_SOS távtartó HRB 70-as lemezig alkalmazható
- A P_SO4 távtartó HRB 90-eas lemezig alkalmazható
- A menettel nem rendelkező távtartó is rendelhető!

KIEGÉSZÍTŐ PARAMÉTEREK

MENET	AJÁNLOTT MINIMÁLIS LEMEZVASTAGSÁG	AJÁNLOTT LEMZFURAT +0.08 / -0.0
M3	1	4.2
3.5-M3	1	5.4
M3.5	1	5.4
M4	1.3	7.2
M5	1.3	7.2
440	1	4.2
6440	1	5.4
632	1	5.4
8632	1.3	7.14
832	1.3	7.14
1032	1.3	7.14

P_BSO Acél zsákfuratos besajtolható távtartó
 P_BSOS Rozsdamentes zsákfuratos besajtolható távtartó
 P_BSO4 Rozsdamentes zsákfuratos besajtolható távtartó HRB90 lemezig



Menet	Menet mérete	Hosszúság L+0.05/ -0.13																				Átmérő d-0.13	Átmérő D		
		6	8	10	12	14	16	18	20	22	25	7.92	9.53	11.09	12.7	14.27	15.87	17.45	19.05	20.62	22.23			23.8	25.4
M3	M3 X 0.5	6	8	10	12	14	16	18	20	22	25	7.92	9.53	11.09	12.7	14.27	15.87	17.45	19.05	20.62	22.23	23.8	25.4	4.19	4.8
3.5-M3	M3 X 0.5	6	8	10	12	14	16	18	20	22	25	7.92	9.53	11.09	12.7	14.27	15.87	17.45	19.05	20.62	22.23	23.8	25.4	5.38	6.4
M3.5	M3.5 X 0.6	6	8	10	12	14	16	18	20	22	25	7.92	9.53	11.09	12.7	14.27	15.87	17.45	19.05	20.62	22.23	23.8	25.4	5.38	6.4
M4	M4 X 0.7	6	8	10	12	14	16	18	20	22	25	7.92	9.53	11.09	12.7	14.27	15.87	17.45	19.05	20.62	22.23	23.8	25.4	7.11	7.9
M5	M5 X 0.8	6	8	10	12	14	16	18	20	22	25	7.92	9.53	11.09	12.7	14.27	15.87	17.45	19.05	20.62	22.23	23.8	25.4	7.11	7.9
440	#4-40	—	7.92	—	9.53	—	11.09	—	12.7	—	14.27	15.87	—	17.45	—	19.05	—	20.62	—	22.23	23.8	—	25.4	4.19	4.76
6440	#4-40	—	7.92	—	9.53	—	11.09	—	12.7	—	14.27	15.87	—	17.45	—	19.05	—	20.62	—	22.23	23.8	—	25.4	5.38	6.35
632	#6-32	—	7.92	—	9.53	—	11.09	—	12.7	—	14.27	15.87	—	17.45	—	19.05	—	20.62	—	22.23	23.8	—	25.4	5.38	6.35
8632	#6-32	—	7.92	—	9.53	—	11.09	—	12.7	—	14.27	15.87	—	17.45	—	19.05	—	20.62	—	22.23	23.8	—	25.4	7.11	7.94
832	#8-32	—	7.92	—	9.53	—	11.09	—	12.7	—	14.27	15.87	—	17.45	—	19.05	—	20.62	—	22.23	23.8	—	25.4	7.11	7.94
1032	#10-32	—	7.92	—	9.53	—	11.09	—	12.7	—	14.27	15.87	—	17.45	—	19.05	—	20.62	—	22.23	23.8	—	25.4	7.11	7.94
Furathossz C ± 0.25		3.2	4				5	6.5				9.54													

Megjegyzések:

- A feltüntetett méretek milliméterben értendők
- A P_BSO távtartó anyaga horganyzott acél
- A P_BSOS termék AISI 300-as rozsdamentes acél
- A P_BSO4 termék AISI 416-os rozsdamentes acél (nem passzíválható)
- A P_BSO távtartó HRB 80-as lemezig alkalmazható
- A P_BSOS távtartó HRB 70-as lemezig alkalmazható
- A P_BSO4 távtartó HRB 90-as lemezig alkalmazható

KIEGÉSZÍTŐ PARAMÉTEREK

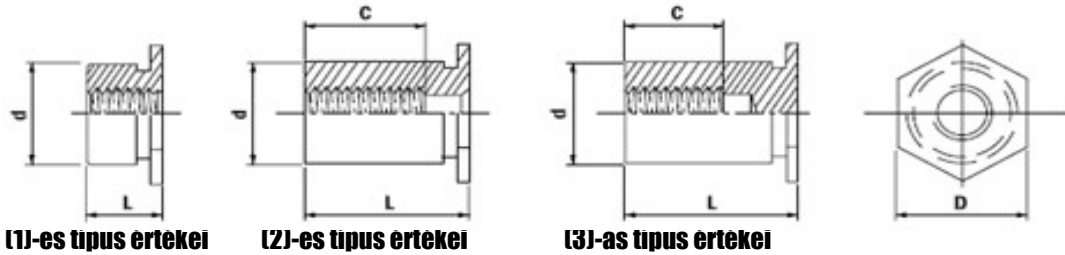
MENET	AJÁNLOTT MINIMÁLIS LEMEZVASTAGSÁG	AJÁNLOTT LEMEZFURAT +0.08 / -0.0
M3	1	4.2
3.5-M3	1	5.4
M3.5	1	5.4
M4	1.3	7.2
M5	1.3	7.2
440	1	4.2
6440	1	5.4
632	1	5.4
8632	1.3	7.14
832	1.3	7.14
1032	1.3	7.14

P_TSO
P_TSOS

Acél vékony lemezbe való besajtolható távtartó
Rozsdamentes vékony lemezbe való besajtolható távtartó

Menet	Menet mérete	Hosszúság L±0.08																				Furat B ± 0.13	Átmérő d-0.13	Átmérő D			
		2.00(1)	—	3.00(1)	—	4.00(1)	—	4.750(1)	—	6.350(1)	7.925(1)	—	9.525(2)	—	11.10(2)	—	12.70(2)	—	14.275(3)	15.875(3)	—				17.45(3)	—	—
M2.5	M2.5 X 0.45	2.00(1)	—	3.00(1)	—	4.00(1)	—	4.750(1)	—	6.350(1)	7.925(1)	—	9.525(2)	—	11.10(2)	—	12.70(2)	—	14.275(3)	15.875(3)	—	17.45(3)	—	—	4.19	5.2	4.8
3.5-M2.5	M2.5 X 0.45	2.00(1)	—	3.00(1)	—	4.00(1)	—	6.00(1)	—	—	8.00 (2)	—	10.00 (3)	—	12.00(3)	—	14.00(3)	—	—	16.00(3)	—	18.00(3)	19.00(3)	—	5.38	5.2	6.4
M3	M3 X 0.5	2.00(1)	—	3.00(1)	—	4.00(1)	—	6.00(1)	—	—	8.00 (2)	—	10.00 (3)	—	12.00(3)	—	14.00(3)	—	—	16.00(3)	—	18.00(3)	19.00(3)	—	4.19	6.2	4.8
3.5-M3	M3 X 0.5	2.00(1)	—	3.00(1)	—	4.00(1)	—	6.00(1)	—	—	8.00 (2)	—	10.00(2)	—	12.00(3)	—	14.00(3)	—	—	16.00(3)	—	18.00(3)	19.00(3)	—	5.38	6.2	6.4
M3.5	M3.5 X 0.6	N/A	—	3.00(1)	—	4.00(1)	—	6.00(1)	—	—	8.00 (2)	—	10.00(2)	—	12.00(3)	—	14.00(3)	—	—	16.00(3)	—	18.00(3)	19.00(3)	—	5.38	7	6.4
256	#2-56	—	2.286(1)	—	3.175(1)	—	4.750(1)	6.00(1)	—	—	8.00(1)	—	10.00(2)	—	12.00(2)	—	14.00(3)	—	—	16.00(3)	—	18.00(3)	19.00(3)	—	4.19	5.08	4.75
6256	#2-56	—	2.286(1)	—	3.175(1)	—	4.750(1)	—	6.350(1)	7.925(2)	—	9.525(2)	—	11.10(3)	—	12.70(3)	—	14.275(3)	15.875(3)	—	17.45(3)	—	—	19.05(3)	5.38	5.08	6.35
440	#4-40	—	2.286(1)	—	3.175(1)	—	4.750(1)	—	6.350(1)	7.925(2)	—	9.525(2)	—	11.10(3)	—	12.70(3)	—	14.275(3)	15.875(3)	—	17.45(3)	—	—	19.05(3)	4.19	5.588	4.75
6440	#4-40	—	2.286(1)	—	3.175(1)	—	4.750(1)	—	6.350(1)	7.925(2)	—	9.525(2)	—	11.10(2)	—	12.70(3)	—	14.275(3)	15.875(3)	—	17.45(3)	—	—	19.05(3)	5.38	5.588	6.35
632	#6-32	—	N/A	—	3.175(1)	—	4.750(1)	—	6.350(1)	7.925(2)	—	9.525(2)	—	11.10(2)	—	12.70(3)	—	14.275(3)	15.875(3)	—	17.45(3)	—	—	19.05(3)	5.38	6.858	6.35

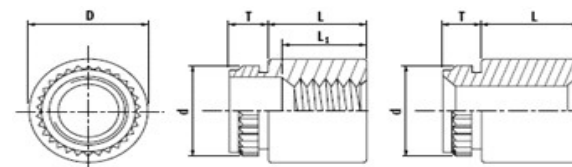
ÁBRA



Megjegyzések:

- A feltüntetett méretek milliméterben értendők
- A P_TSO távtartó anyaga horganyzott acél
- A P_TSOS termék AISI 300-as rozsdamentes acél
- A P_TSO távtartó HRB 80-as lemezig alkalmazható
- A P_TSOS távtartó HRB 70-as lemezig alkalmazható
- A távtartók minimum 0.7mm-es lemezbe sajtolhatók

P_KFE Átmenő furatos besajtolható távtartó műanyagba

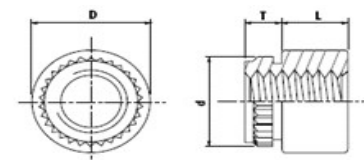


Menet	Átmenő furat +0.1-0.08	Hosszúság L+0.05/ -0.13																Műanyagfuratok ajánlott mérete +0.08/-0	Műanyag minimális vastagsága	Méret (max T)	Átmérő d+0.08	Átmérő D +/-0.13
		3	—	4	—	6	8	—	10	12	—	14	—	16	—	—	—					
M3 X 0.5	-	3	—	4	—	6	8	—	10	12	—	14	—	16	—	—	—	4.2	1.53	1.5	4.68	5.56
-	3.6	3	—	4	—	6	8	—	10	12	—	14	—	16	—	—	—	5.41	—	1.5	5.87	7.14
-	4.2	3	—	4	—	6	8	—	10	12	—	14	—	16	—	—	—	6.4	—	1.5	6.81	8.74
4-40	-	—	3.175	—	6.35	—	—	9.525	—	—	12.7	—	15.875	—	19.05	—	—	—	1.55	1.524	4.67	5.56
6-32	-	—	3.175	—	6.35	—	—	9.525	—	—	12.7	—	15.875	—	19.05	22.225	25.4	—	1.55	1.524	5.87	7.14
-	2.946	—	3.175	—	6.35	—	—	9.525	—	—	12.7	—	15.875	—	19.05	—	—	—	—	1.524	4.67	5.56
-	3.632	—	3.175	—	6.35	—	—	9.525	—	—	12.7	—	15.875	—	19.05	22.225	25.4	—	—	1.524	5.87	7.13
"L1" MIN. MENETHOSSZ		TELJES MENET										9.5 (±0.4)										

Megjegyzések:

- A feltüntetett méretek milliméterben értendők
- Maximum HRB 60-es műanyagba sajtolható anya
- Alapanyag: ónozott acél

P_KF2 Besajtolható anya műanyagba



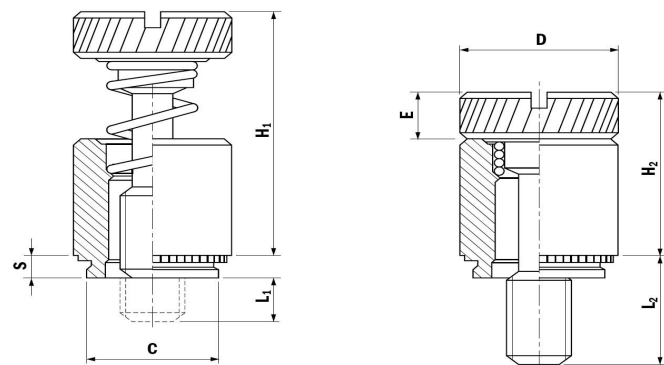
Menet	Menet mérete	Hosszúság L +0.05/-0.13						Műanyagfuratok ajánlott mérete	Műanyag minimális vastagsága	Átmérő d ±0.08	Átmérő D ±0.13	Hosszúság L ±0.13
		1.5	—	—	—	—	—					
M2	M2 X 0.4	1.5	—	—	—	—	—	3.7	1.53	4.19	5.56	1.5
M2.5	M2.5 X 0.45	1.5	—	—	—	—	—	4.2	1.53	4.68	5.56	1.5
M3	M3 X 0.5	1.5	—	—	—	—	—	4.2	1.53	4.68	5.56	1.5
M4	M4 X 0.7	—	—	2	—	—	—	6.4	1.53	6.81	8.74	2
M5	M5 X 0.8	—	—	—	—	3	—	6.9	1.53	7.37	9.53	3
256	#2-56	—	1.651	—	—	—	—	3.7	1.53	4.19	5.56	1.651
440	#4-40	—	1.651	—	—	—	—	4.2	1.53	4.67	5.56	1.651
632	#6-32	—	1.651	—	—	—	—	5.4	1.53	5.87	7.14	1.651
832	#8-32	—	—	—	2.438	—	—	6.3	1.53	6.81	8.74	2.438
1032	#10-32	—	—	—	—	—	3.226	6.9	1.53	7.37	9.53	3.226

Megjegyzések:

- A feltüntetett méretek milliméterben értendők
- Maximum HRB 60-es műanyagba sajtolható anya
- Alapanyag: ónozott acél

P_PFC2 Rozsdamentes besajtolható elveszíthetetlen csavar

Menet mérete	Csavar hossz kód	Lemezuratok ajánlott mérete +0,08/-0mm	Minimális lemezvastagság	C max	D +0,4/-0,15	L1 +-0,4	L2	E +-0,13	H1 +-1,1	H2 max
M3 X 0.5	40	6,75	1,5	6,7	7,9	0	6,4	1,83	13,72	9,1
	62					3,2	9,5			
M4 X 0.7	50	7,95	1,5	7,9	9,5	0	7,9	2,08	17,53	11,4
	72					3,2	11,1			
	94					6,4	14,3			
M5 X 0.8	50	8,75	1,5	8,7	10,3	0	7,9	2,08	17,53	11,4
	72					3,2	11,1			
	94					6,4	14,3			
M6 X 1.0	60	10,5	1,5	10,5	11,9	0	9,5	2,5	22,35	14,7
	82					3,2	12,7			
	04					6,4	15,9			



Megjegyzések:

- A feltüntetett méretek milliméterben értendők
- A P_PFC2 termék AISI 300-as rozsdamentes acél
- A P_PFC2 besajtolható elveszíthetetlen csavar HRB 70-es lemezig alkalmazható

Elérhető még:

- P_PF11-es besajtolható elveszíthetetlen csavar
- P_PF31-es besajtolható elveszíthetetlen csavar
- P_PF32-es besajtolható elveszíthetetlen csavar
- P_PF50-es besajtolható elveszíthetetlen csavar
- P_PF52-es besajtolható elveszíthetetlen csavar
- P_PFC2P besajtolható elveszíthetetlen csavar
- P_PFC4-es besajtolható elveszíthetetlen csavar
- P_PFHV besajtolható elveszíthetetlen csavar
- További verziók is elérhetők!